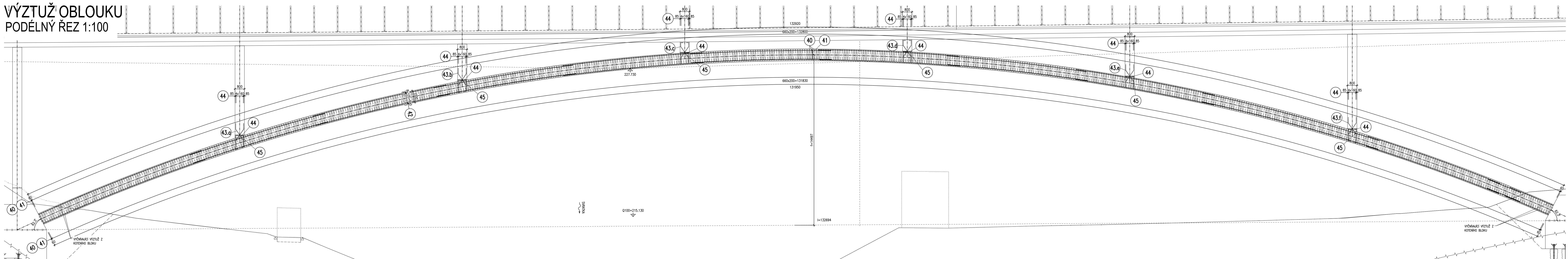
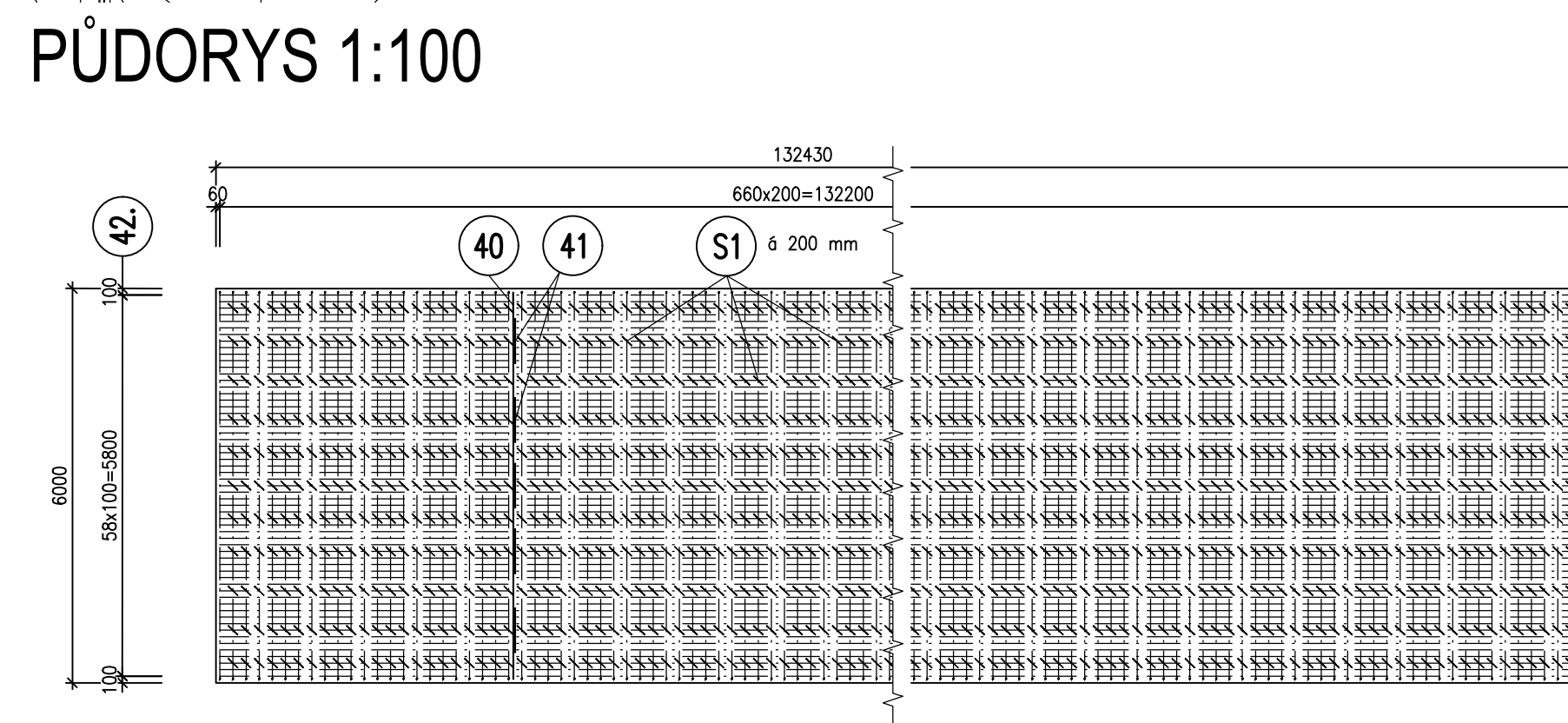


VÝZTUŽ OBLOUKU

PODÉLNÝ ŘEZ 1:100



PŪDORYS 1:100



PŘÍČNÝ ŘEZ OBLOUKEM 1:50

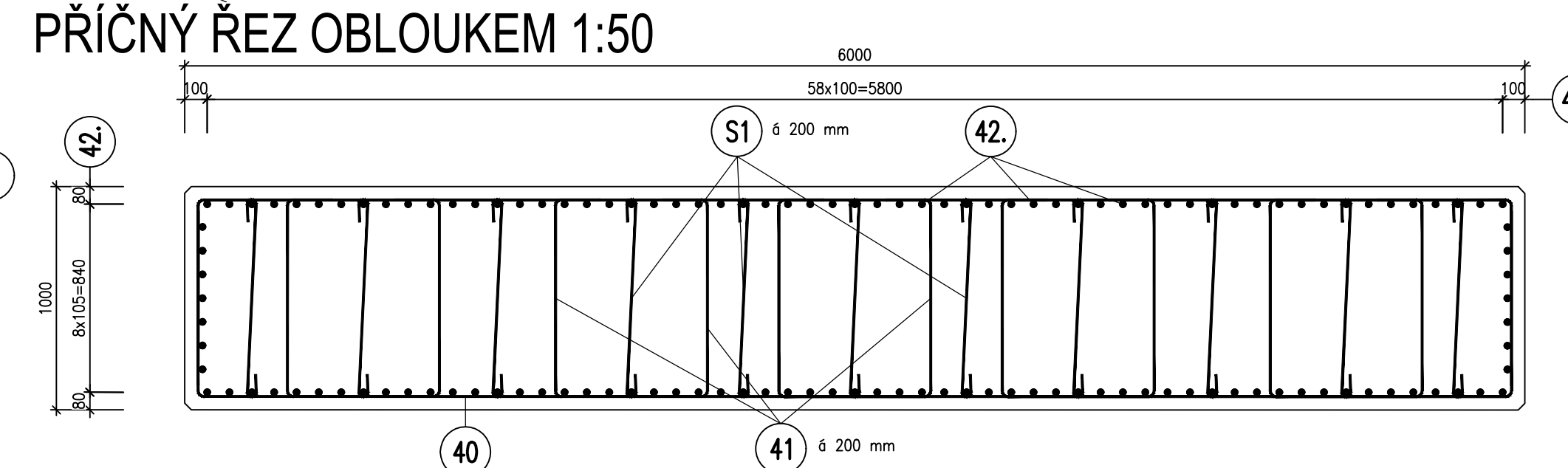
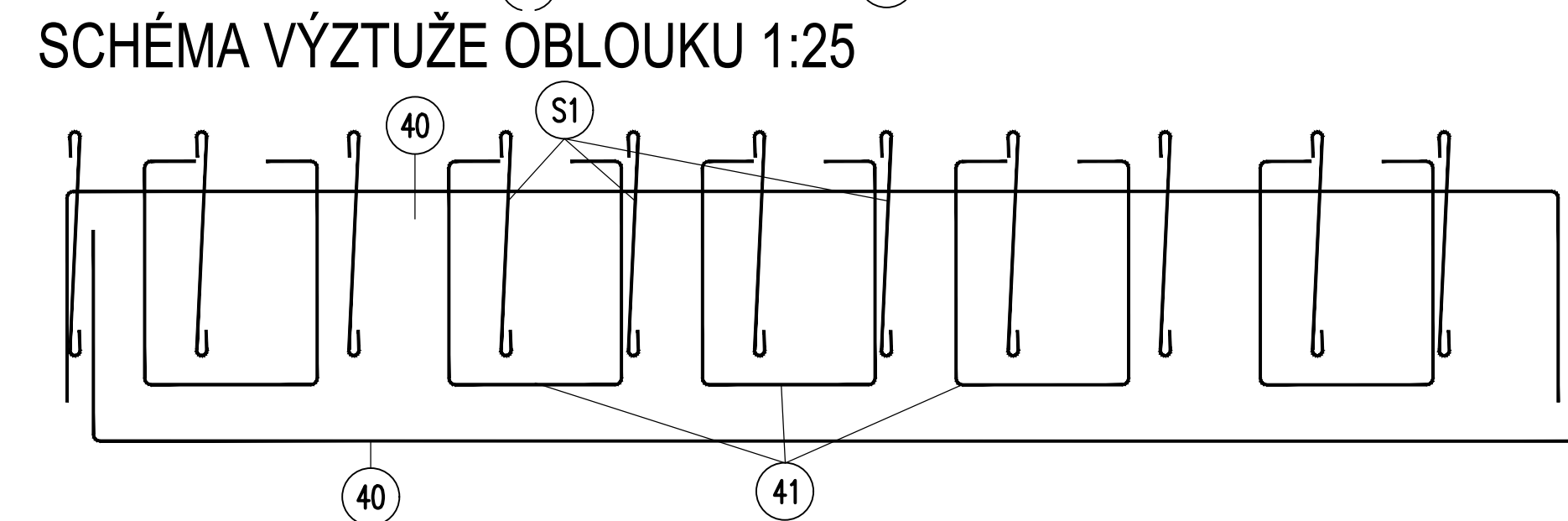
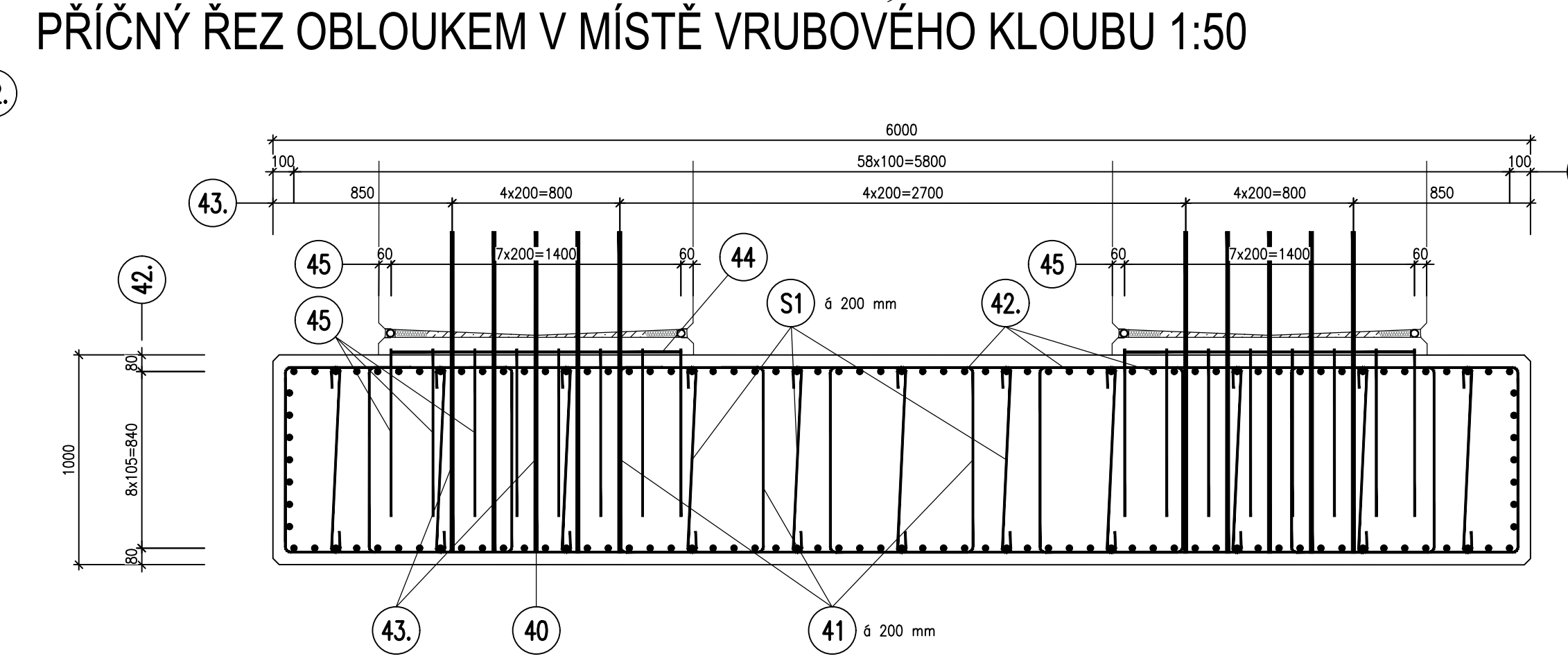


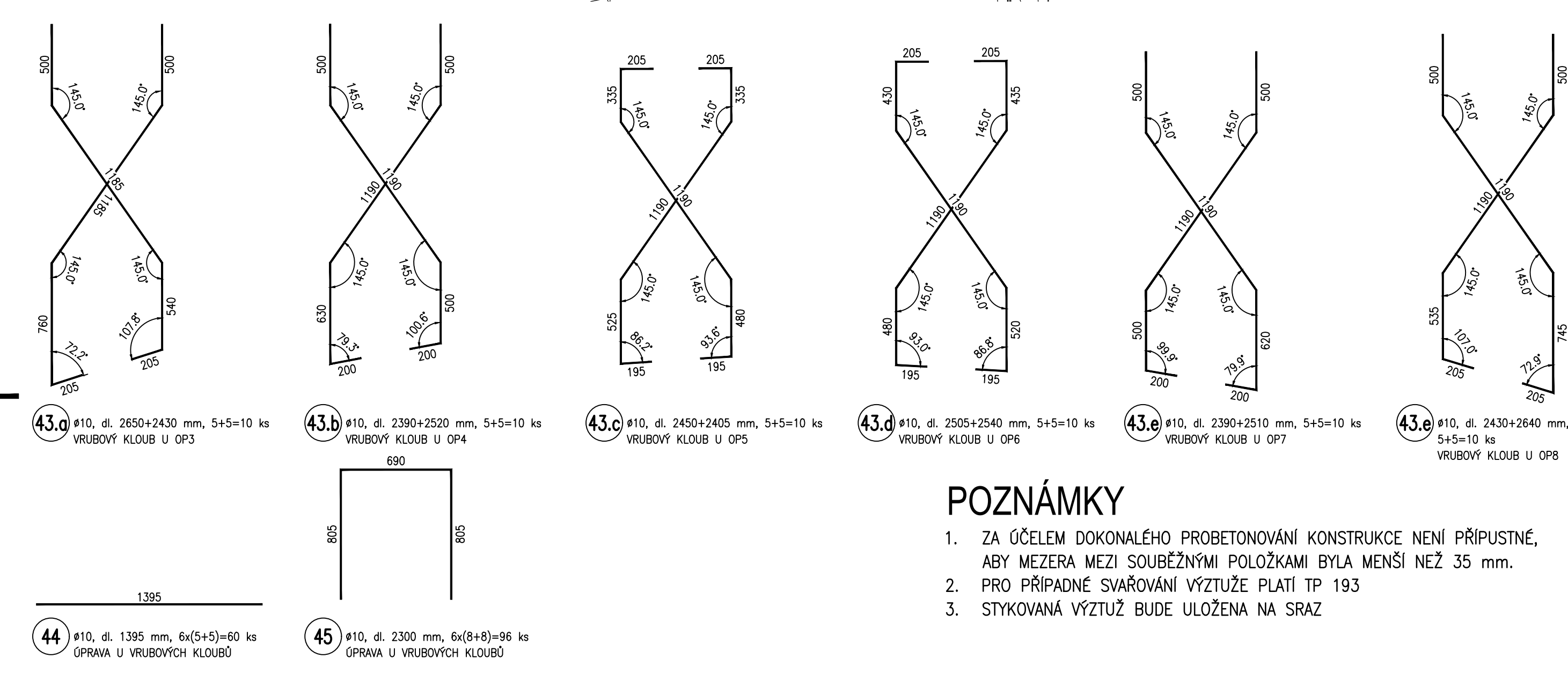
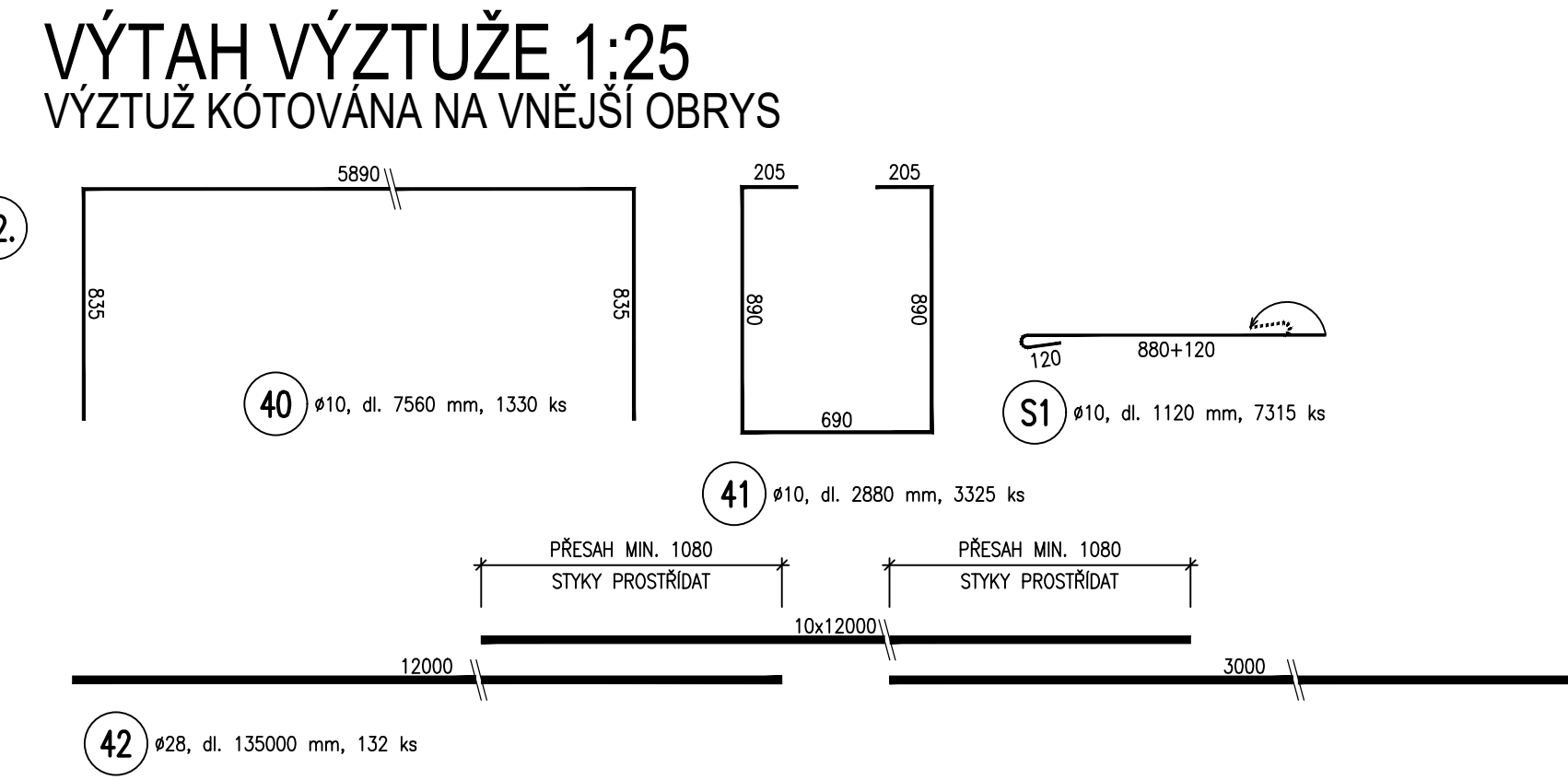
SCHÉMA VÝZTUŽE ŌBLOUKU 1:25



PŘÍČNÝ ŘEZ OBLOUKEM V MÍSTĚ VRUBOVÉHO KLOUBU 1:50



VÝTAH VÝZTUŽE 1:25



POZNÁMKY

- ZA ÚČELEM DOKONALÉHO PROBETONOVÁNÍ KONSTRUKCE NENÍ PŘÍPUSTNÉ,
ABY MEZERA MEZI SOUBĚŽNÝMI POLOŽKAMI BYLA MENŠÍ NEŽ 35 mm.
PRO PŘÍPADNÉ SVAŘOVÁNÍ VÝTUŽE PLATÍ TP 193
STYKOVANÁ VÝTUŽ BUDE ULOŽENA NA SRAZ

VÝKAZ VÝZTUŽE

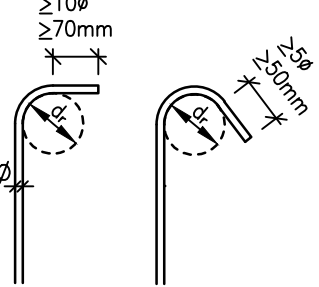
PRO JEDEN MOST

OZN.	ϕ [mm]	DĚLKA 1ks [mm]	ks	DĚLKA DLE ϕ [m]	
				$\phi 10$	$\phi 28$
40 10	10	7560	1330	10054,80	
41 10	10	2880	3325	9576,00	
42 28	28	135000	12		17820,00
43.a 10	10	5080	10	50,80	
43.b 10	10	4910	10	49,10	
43.c 10	10	4855	10	48,55	
43.d 10	10	4955	10	49,55	
43.e 10	10	4900	10	49,00	
43.f 10	10	5070	10	50,70	
44 14	14	1395	60	83,70	
45 15	15	2300	96	220,80	
S1.	10	1120	7315	8192,80	
DĚLKA DLE ϕ CELKEM			[m]	28425,80	17820,00
HMOTNOST DLE ϕ 1bm			[kg]	0,617	4,634
HMOTNOST DLE ϕ CELKEM			[kg]	17525,57	86135,72
HMOTNOST CELKEM			[kg]	103 661	

ODHAD SPOTŘEBY: $6\text{ m}^2 \times 132,430\text{ m} \times 140\text{ kg/m}^3 = 111\,241,2$

NEJMENŠÍ PRŮMĚR TRNU d_r PRO OHÝBÁNÍ
DLE ČSN EN 1992-1-1
účinnost od 1.11.2006

Průměr prutu	
$\varnothing \leq 16\text{mm}$	$\varnothing > 16\text{mm}$
4ø	7ø



MATERIÁL

BETONY BUDOU PROVEDENY DLE ČSN EN 206		
<u>KONSTRUKČNÍ BETONY:</u>		
ŽB ZAKLAD	C30/37	XA1, XF1
ŽB OPĚRA, KŘÍDLA	C30/37	XD1
ŽB NOSNÁ KONSTRUKCE	C50/60	XF2, XD2
ŽB ŘÍMSY	C30/37	XF4, XD4
<u>OSTATNÍ BETONY:</u>		
PODKLADEJNÍ BETON	C12/15n	X0
ZPEVNĚNÍ KAM. DO BETONU	C25/30n	XF3

OCEL B 500B

KRYTÍ:
NOMINÁLNÍ KRYTÍ ZÁKLADU
MINIMÁLNÍ KRYTÍ ZÁKLADU
NOMINÁLNÍ KRYTÍ DŘÍKU
MINIMÁLNÍ KRYTÍ DŘÍKU

60 mm
50 mm
55 mm
45 mm

SOUŘADŇOVÝ SYSTÉM VÝŠKOVÝ SYSTÉM		: Bpv		: S-JTK	
VEDOUČÍ PRÁCE	doc. Ing. Ladislav KLUSAČEK				
VYPRACOVAL	Bc. Jiří KUTÁLEK				
OPONENT	Ing. Vladimír KREJČÍK				
ÚSTAV	ÚSTAV BETONOVÝCH A ŽELEZNÝCH KONSTRUKCÍ				
NÁZEV PRÁCE			DATUM 01/2021 FORMÁT 16 A4 MĚŘÍTKO 1:100, SO_25 ÚČEL DPLČOVÁ PRÁCE		
NÁVRH SILNIČNÍHO MOSTU V BRNĚ SO 201 - Dálniční most na komunikaci X43 přes řeku Svatruku			ARCHIVNÍ ČÍS. 201_12_VOB.dwg		
NÁZEV OBJEKTU					
NÁZEV PRŮLOHY	VÝTUŽ OBLOUKU		ČÍS. SOUPRAVY P2 PRŮLOHA 12		